

PROGRAMME



NAILSTUDIO
— . —
ACADEMY

Version , Date

Version 7 du 02/01/2025

Formation initiale styliste onguulaire

PROGRAMME DE L'ACTION DE FORMATION

" Formation expert styliste onguaire "

ACCESSIBILITÉ

Accessibilité aux personnes en situation de handicap :

Si vous êtes en situation de handicap, n'hésitez pas à nous contacter afin d'échanger ensemble sur les possibilités de suivre notre formation.

NOMBRE DE PERSONNES EN FORMATION : 4

DUREE

5 jours .

Les plages horaires sont les suivantes :

Lundi - mardi - mercredi -jeudi - vendredi

MODALITES ET MOYENS D'ACCES

Pour participer à nos actions de formations, rendez-vous sur notre page "[Inscription](#)" de notre site où vous pourrez remplir un formulaire et par la suite nous conviendrons d'un rendez-vous dans notre centre de formation ou par téléphone.

Nous avons notre adresse de contact pour plus d'informations : contact@nailstudio.online
L'accès à nos formations est disponible sur notre page "[formation](#)" de notre site web.

DELAIS

Le délai de traitement nécessaire est de 7 jours calendaires (délais selon le calendrier de formation et disponibilités également).

Pour les financements extérieurs, il y aura un délai de 3 semaines avant la date de début de formation qui sont propres aux organismes financeurs.

Déroulement de la formation

1ER JOUR

Présentation du programme - Théorie

Prise de connaissance de l'anatomie de l'ongle et ses anomalies. Théorie matériel , produits et précautions d'utilisation. Protocole Hygiène et désinfection
Préparation d'ongles naturels et de la ponceuse en démonstration.

2 EME JOUR

Théorie et démonstration : Préparation des plaques d'ongles.
La ponceuse et ses embouts avec théorie et démonstration.
Les méthodes : manucure RUSSE, manucure COMBINEE.,
manucure à la cire, provenant des technique de l'est.
Pratique toute l'après-midi. Travail sur votre main.
Nettoyage des postes de travail.



3 EME JOUR

Théorie et démonstration : les 3 techniques de manucure et vernis semi permanent avec couleur sous le repli. Pratique toute l'après-midi. Travail sur votre main.

Méthode Renfort : Apprendre à positionner la matière et son ratio
Comprendre la structure, l'architecture d'un ongle et savoir corriger son alignement ainsi que ses parallèles avec la méthode de Patch acrygel et renfort en rubber base.

Pratique toute l'après-midi. Travail sur votre main. possible sur modèle.
Nettoyage des postes de travail.

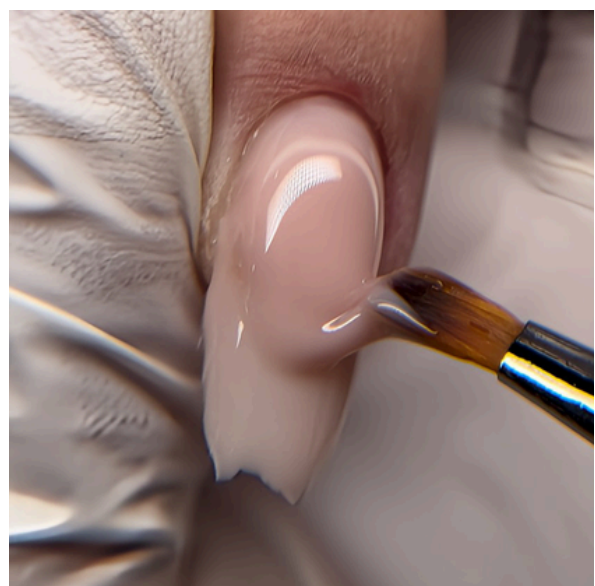
4 EME JOUR

Théorie de la pose de gel avec Patch acrygel Apprendre à réaliser une extension et maîtriser le gel sans limage. Les formes d'ongles en amande classique.

Protocole : création d'extension aux chablon . Démonstration et mise en pratique. Théorie DEPOSE - COMBLAGE - REMPLISSAGE

Démonstration et mise en pratique

Nettoyage des postes de travail.



Déroulement de la formation

5 EME JOUR

Théorie et démonstration : Comblage / remplissage, retrait totale de la matière.

Apprendre a travailler en toute sécurité et avec optimisation de son temps à l'aide de la ponceuse.

Pratique toute l'après-midi. Travail en binôme.

Travail sur modèle.

Nettoyage des postes de travail.

Théorie et caractéristique de la méthode d'extension POPITS en demi Popits avec méthode de gainage (gel sans limage)

Comprendre la structure, l'architecture de l'extension et ses fragilités. Les formes d'ongles Carré, carré arrondi.

Pratique toute l'après-midi. Travail sur vous ou travail sur modèle.



PROGRAMME DE L'ACTION DE FORMATION

OBJECTIFS OPÉRATIONNELS

- Savoir reconnaître les différents types d'ongles et les différentes altérations
- Connaître les normes d'hygiène et désinfection du matériel et savoir les appliquer
- Appréhender les différentes techniques de Gel et le matériel nécessaires
- Connaître les protocoles théoriques et savoir les mettre en pratique

PRÉREQUIS ET PUBLIC CONCERNÉ

Aucun prérequis nécessaire.

Tous publics, reconversion ou professionnelles de l'esthétique et/ou prothésistes ongulaires qui souhaitent apprendre les bases du métier, se remettre à niveau, se perfectionner ou apprendre des techniques supplémentaires de pose d'ongles.

LIEU

formation en présentiel :
30133 LES ANGLES.

RÈGLEMENT INTÉRIEUR ET RÈGLES DE SÉCURITÉ

Règlement intérieur en annexe .

Normes sanitaires COVID-19 : mesure applicables aux entreprises, port du masque obligatoire pour le personnel dans les locaux de NAILSTUDIO.

PROGRAMME DE L'ACTION DE FORMATION

PEDAGOGIE

Moyens pédagogiques et techniques :

- Support écrit portant sur la partie théorique et le déroulement de la partie pratique.
- Les postes de travail entièrement équipés seront mis à la disposition du stagiaire pendant la formation.
- Moyens d'encadrement : Prothésiste ongulaire avec plus de 18 ans d'expérience.

Méthodes pédagogiques :

- Exposé didactique oral à l'aide d'un diaporama et du livret de formation
- Après avoir confirmé les enseignements théorique, les protocoles seront réalisés sur modèles humains (vous-même)

Moyens de suivi d'exécution de la formation :

- Contrôle visuel
- Dispositif de suivi de l'exécution de d'évaluation des résultats de la formation
- Fiche d'évaluation
- Quiz réguliers durant la formation

Signature des feuilles de présence par demi-journée par le stagiaire et la formatrice.



TARIF

Tarif formation EXPERT selon les conditions générales de ventes. Les Modalités de règlement sont disponibles dans les onditions générales de ventes sur notre site.

FINANCEMENTS

Vous sollicitez un financement extérieur auprès d'un organisme, nous vous invitons à consulter notre page conseil dédiée " Financer sa formation ".

RESTAURATION

Le repas du déjeuner n'est pas compris dans votre formation.



CONTACT

E-mail : contact@nailstudio.online

Notre formulaire de contact disponible 7 jours sur 7 sur notre page web dédiée " Contact ".

NUMERO SIRET & NUMERO DECLARATION D'ACTIVITE

NAILSTUDIO numéro de siret : 528 058 837 00030

Numéro déclaration d'activité : 76300505930

NAILSTUDIO
ACADEMY